

## CORTE/CUT

- 1.- Pieza delantera. 2 Cortes
  - 2.- Pieza espalda. 2 Cortes
  - 3.- Mangas. 2 Cortes
  - 4.- Planta del pie. 2 Cortes
- Tela de Puño, para mangas y cuello

- 1.- Front piece. 2 cuts
  - 2.- Back piece. 2 cuts
  - 3.- Sleeves. 2 cuts
  - 4.- Sole of the foot. 2 cuts
- Fist fabric, for sleeves and neck

## INSTRUCCIONES/INSTRUCTIONS

Tela: Franela, Polar — Tela de puño — 1 Cierre fijo — Las piezas del molde incluyen 1 cm de costura — Si su trabajo es por talla, corte las piezas como lo indica el molde. Si su trabajo es personalizado, ajuste el molde a las medidas del cuerpo antes de cortar — Consulte la Tabla de Medidas Punto Patrones, recuerde que los cuerpos no son todos iguales, las tallas son solo una aproximación — Diseño corte amplio

Fabric: Flannel, Fleece - Cuff fabric - 1 Fixed closure - The mold pieces include 1 cm of seam - If your work is by size, cut the pieces as the mold indicates. If your work is personalized, adjust the mold to the measurements of the body before cutting - Consult the Punto Patrones Measurement Table, remember that the bodies are not all the same, the sizes are only an approximation - Wide cut design

## TELA Y CONSUMO/GENDER TOTAL

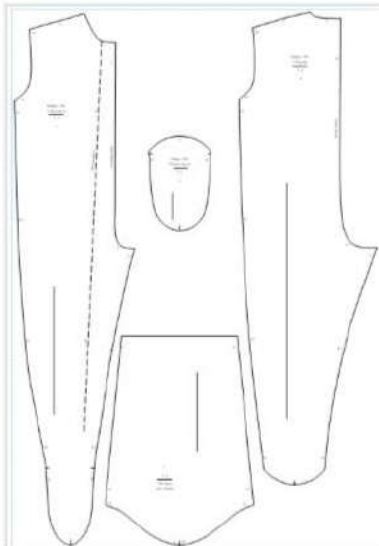
Para la T-S (2,10 mts) aprox.  
Cortes, en tela de 1,50 mts de ancho

For the T-S (2.10 mts) approx.  
Cuts, in fabric 1.50 meters wide

## CONFECCION/MAKING

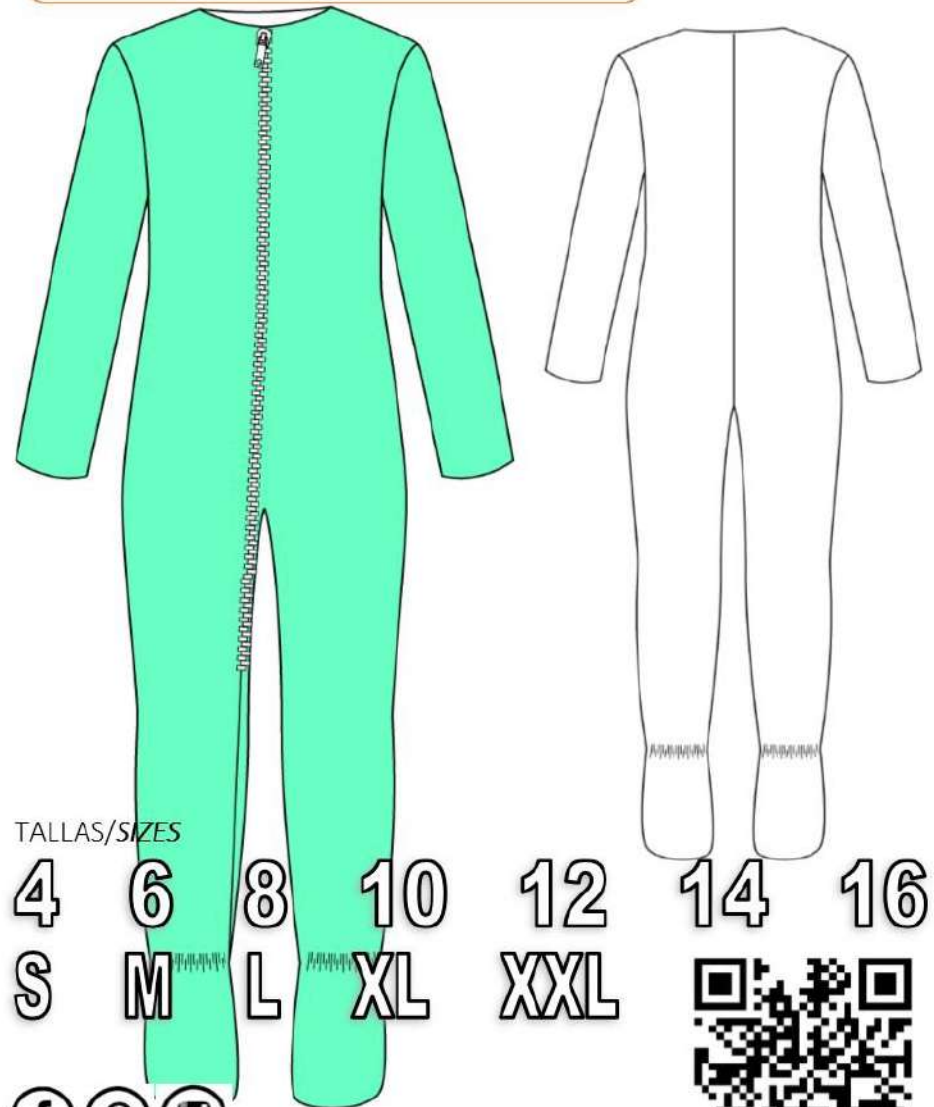
- A.- Cerrar centro espalda y centro delantero
  - B.- Colocar cierre
  - C.- Coser los hombros
  - D.- Coser las mangas a las sisas
  - E.- Coser las mangas y los costados
  - F.- Coser la entrepierna
  - G.- Unir la planta del pie
  - H.- Cerrar la planta del pie
- Tela de Puño, colocar en las mangas. 12 cms de ancho doblado a la mitad por el largo a medir.  
Cuello, 6 cms de ancho doblado a la mitad por el largo a medir

- A.- Close back center and front center
  - B.- Place the closure
  - C.- Sew the shoulders
  - D.- Sew the sleeves to the armholes
  - E.- Sew the sleeves and sides
  - F.- Sew the crotch
  - G.- Fix the sole of the foot
  - H.- Close the sole of the foot
- Fist Fabric, place on the sleeves. 12 cm wide folded in half.  
Neck, 6 cm wide, folded in half



**CODIGO  
199**

## PIJAMA ENTERO CON PATITAS UNISEX / WHOLE PAJAMAS WITH UNISEX LEGS



TALLAS/SIZES

4 6 8 10 12 14 16  
S M L XL XXL



Punto Patrones



- Adquiere Patrones Digitales. Descarga e imprime en casa.
- Matrices para Maquinas Bordadoras. Encuentra PES, JEFF, XXX
- Patrones Impresos, adquiere tus compras online con despachos a todo Chile.
- Encuentra puntos de ventas mas cercanos. Servicios, Articulos y mas en un solo lugar.

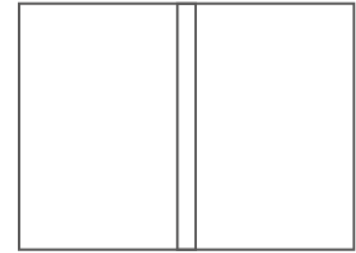
[www.puntopatrones.com](http://www.puntopatrones.com)



- PATRONES INCLUYEN 1 CENTIMETRO DE COSTURA PARA CORTAR Y ARMAR
- CONFIGURE SU IMPRESORA AL MISMO FORMATO DE HOJA QUE ELIGIO
- PATTERNS INCLUDE 1 CENTIMETER OF SEWING TO CUT AND ASSEMBLE
- CONFIGURE YOUR PRINTER TO THE SAME PAPER FORMAT YOU CHOOSE



 **JUNTAR HOJAS**  
PUT PAPER TOGETHER

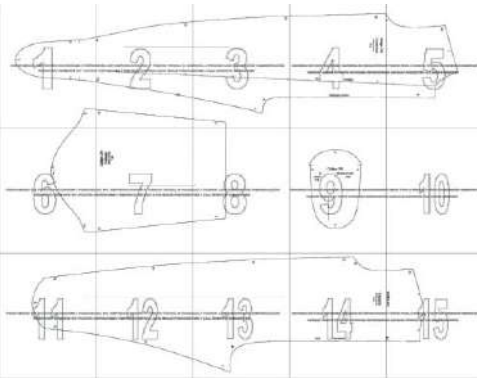


 **NO MONTAR**  
DO NOT MOUNT PAPER

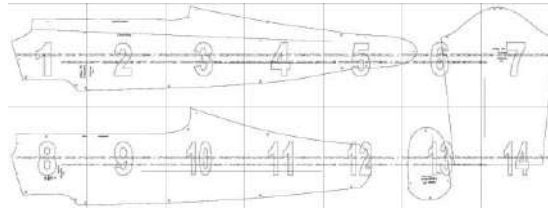
## ARMADO DE LAS HOJAS POR TALLAS

PAPER ASSEMBLY

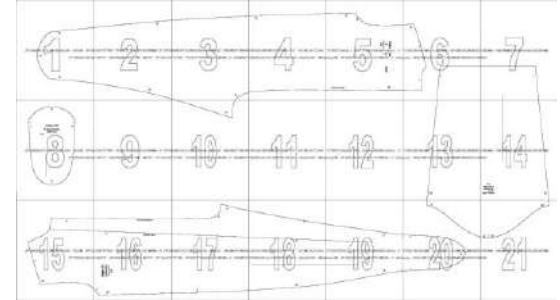
4



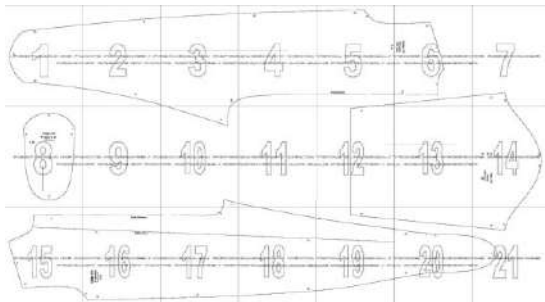
6



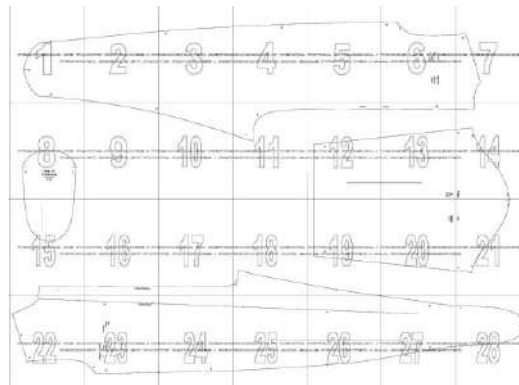
8



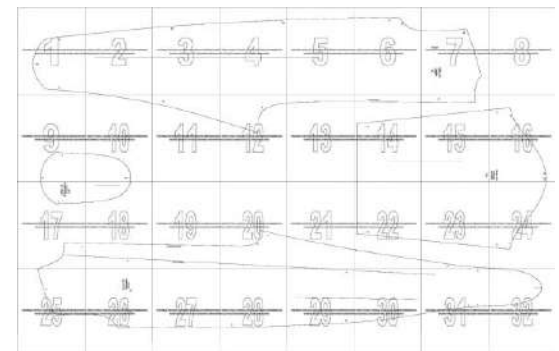
10



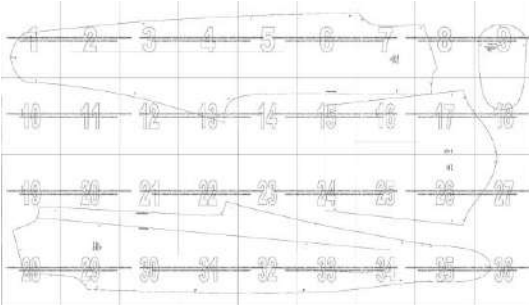
12



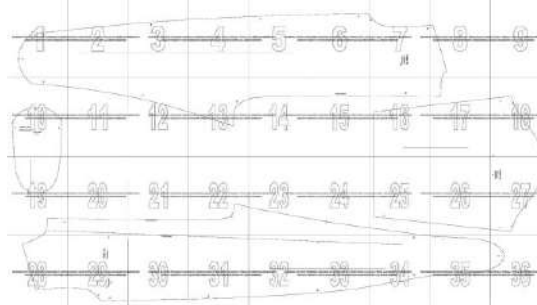
14



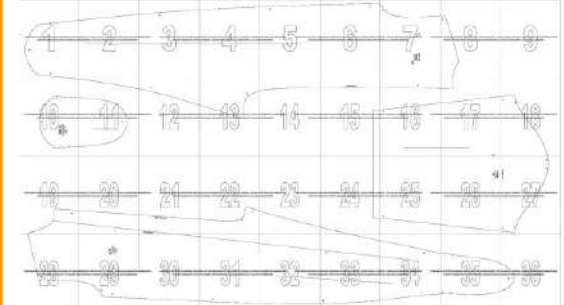
16



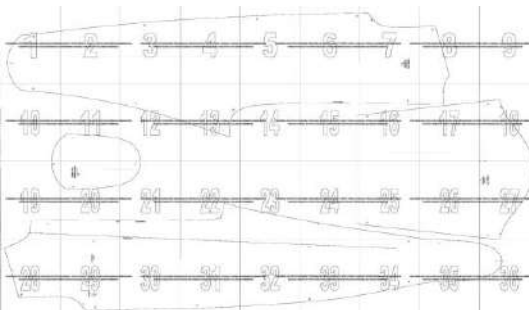
S



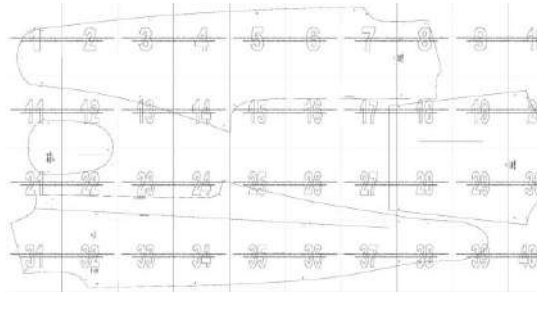
M



L



XL



XXL

